



**MULTIVIAL**  
Maquinaria y Equipos Viales



**LIUGONG**

Motor	Cummins 6LT9.3
Potencia Bruta	162 kW (220 hp) a 2.000 rpm
Potencia Neta	149 kW (202 hp) a 2.000 rpm
Peso Operativo	16.700 kg
Capacidad del balde estándar	3 m <sup>3</sup>
Fuerza de desprendimiento estándar	165 kN
Espacio de descarga estándar	3.056 mm

# 855H

**PALA CARGADORA**



**MUNDO EXIGENTE. EQUIPOS RESISTENTES.**

# ESPECIFICACIONES DE 855H >>>

## MOTOR

Estándar de emisión	Tier II
Motor	Cummins
Modelo	6LT9.3
Potencia bruta	162 kW (220 hp) a 2.000 rpm
Potencia neta	149 kW (202 hp) a 2.000 rpm
Par máximo	980 Nm
Cilindrada	9.3 l.
Cantidad de cilindros	6
Aspiración	Turboalimentado

## TRANSMISIÓN

Tipo	Planetaria, powershift
Convertidor de par	Etapa doble, cuatro elementos
Velocidad máxima hacia adelante	40 km/h
Velocidad máxima hacia atrás	17 km/h
Cantidad de marchas adelante / atrás	2/1

## EJES

Tipo de diferencial delantero	Convencional
Tipo de diferencial trasero	Convencional
Oscilación del eje	±10°

## DIRECCIÓN

Configuración de la dirección	Articulada
Presión de alivio de la dirección	16.5 MPa

## FRENOS

Tipo de freno de servicio	Freno de disco con pinza
Accionamiento del freno de servicio	Hidráulico
Tipo de freno de mano	Control de eje flexible
Accionamiento del freno de mano	Mecánico

## SISTEMA HIDRÁULICO

Tipo de bomba principal	Engranaje
Presión de alivio principal	18 MPa
Tiempo de elevación / descarga / flotación hacia abajo / total del ciclo	5.8 s / 1.5 s / 3.0 s / 10.3 s

## RENDIMIENTO DEL BRAZO CARGADOR con cucharón estándar de 3 m<sup>3</sup>

Carga de vuelco-recto (ISO 14397-1:2007)	13.000 kg
Carga de vuelco-giro total (ISO 14397-1:2007)	11.100 kg
Fuerza de desprendimiento del cucharón	165 kN

## RENDIMIENTO DEL BALDE

Capacidad del balde estándar	3 m <sup>3</sup>
Capacidad de carga	5.000 kg

## NEUMÁTICOS

Tamaño	23.5 - 25
--------	-----------

## PESOS OPERATIVOS

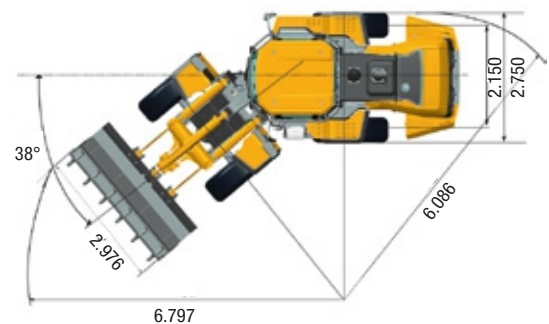
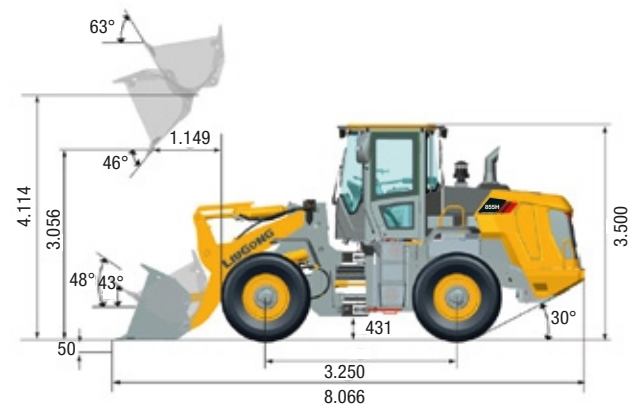
Peso operativo	16.700 kg
----------------	-----------

## CAPACIDADES DE SERVICIO

Tanque de combustible	300 l.
Aceite del motor	22 l.
Sistema de refrigeración	42 l.
Sistema hidráulico	225 l.
Transmisión y convertidor de par	45 l.
Ejes, cada uno	33 l.

## EQUIPAMIENTO

Cabina estándar	Joystick
A/C	Limpiaparabrisas
Alarma de retroceso	Cinturón de seguridad
Nivelación automática (brazo y balde)	



Unidad de medida: mm



**MULTIVIAL**  
Maquinaria y Equipos Viales

Representante Oficial Liugong  
(0223) 418 - 7086 / (0223) 155 - 50 74 01  
Juan B. Justo 5972 - Mar del Plata - Bs. As. - Argentina  
ventas@multivial.com | www.multivial.com